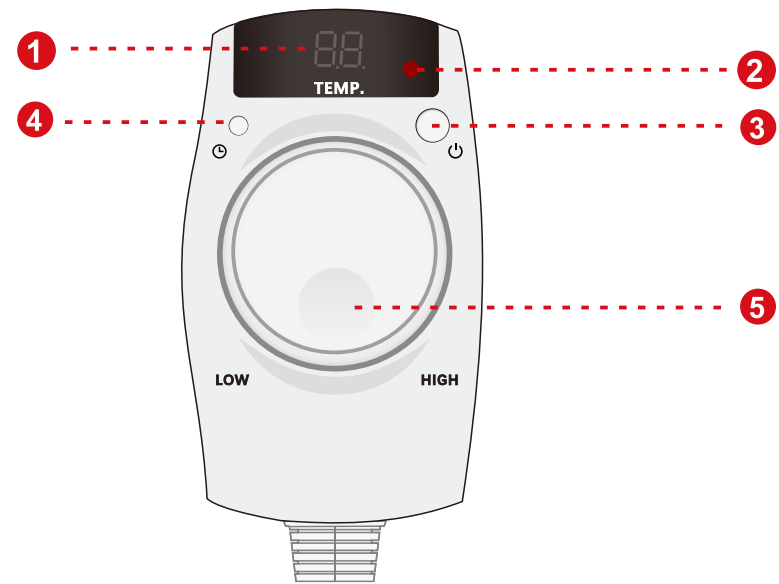


1. **温度显示屏：**
显示设定的温度和当前的温度。
2. **静电指示灯：**
当静电被屏蔽时，此灯熄灭。
3. **温度显示灯：**
当此灯亮起时，表示正在加热。
4. **电源按键：**
打开/关闭电源。
5. **静电保护**
6. **温度调节旋钮：**
调节加热温度。



如图显示，表示温度控制器已经接通电源，可以开始加热。



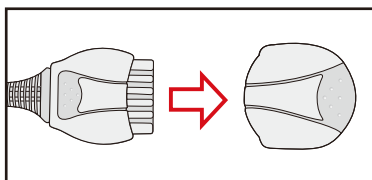
1. **温度显示屏：**
显示设定的温度和当前的温度。
2. **温度显示灯：**
当此灯亮起时，表示正在加热。
3. **电源按键：**
打开/关闭电源。
4. **2.定时按键：** 设定加热时间
0H = 无定时加热（默认12小时自动关闭电源）
1H = 定时1小时加热
4H = 定时4小时加热
8H = 定时8小时加热
5. **温度调节旋钮：**
调节加热温度。



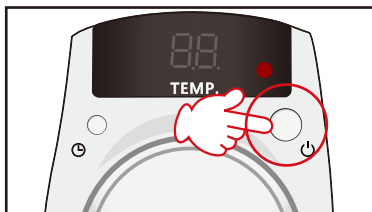
如图显示，表示温度控制器已经接通电源，可以开始加热。



使用前请仔细阅读说明书。在连接电源前请将产品展开平放在床上或地板上。



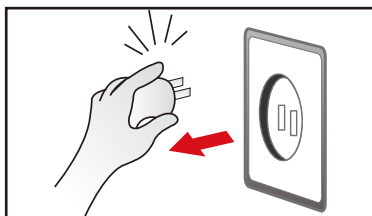
首先将温度控制器与产品的连接器相连接，然后将电源插头连接到插座上。



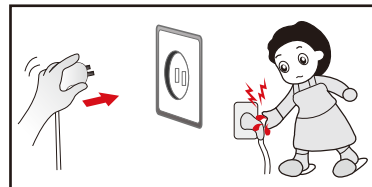
按电源键打开电源，打开加热无定时或者按定时器按钮设置加热时间。



转动温度调节旋钮，调节至想要的温度。



停止使用时，先关闭电源按键，拔掉插头，然后断开温控器与产品的连接器。



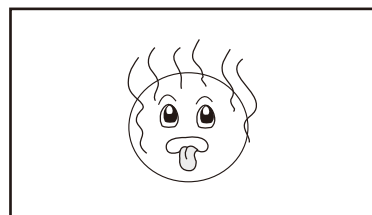
为了安全起见，请在使用本产品时注意查看温度。

使用本产品时请勿在产品上覆盖厚毛毯等物品。



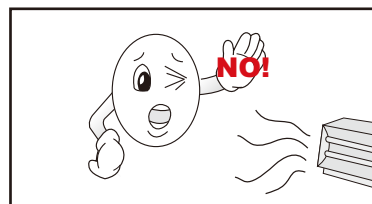
请远离尖锐的物体避免产品被损坏。

请勿用湿手拉扯电源线。可能会导致触电。



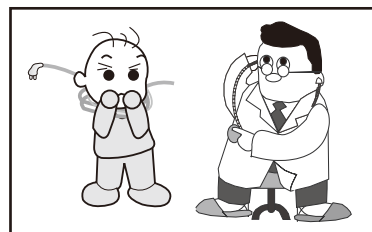
使用前，请确保产品处于干燥的环境。如果不慎将液体洒在产品上，请在使用前进行干燥处理。

为了避免烫伤皮肤，请调节至合适温度。



请勿折叠和弄皱产品。

请勿在任何火源，加热设备或易燃物体附近使用本产品。否则可能会引起火灾或触电。



请勿让儿童在产品上或附近玩耍。

如果有任何异常情况请停止使用本产品，并且与我们联系。如果您有任何医疗问题，请咨询您的医生。